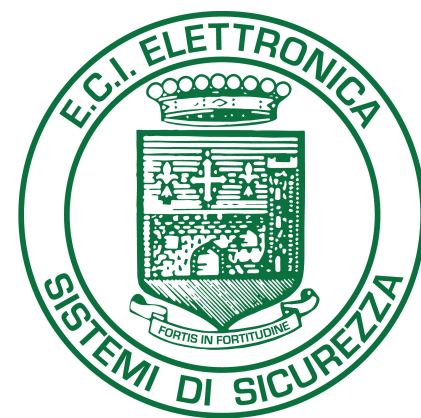
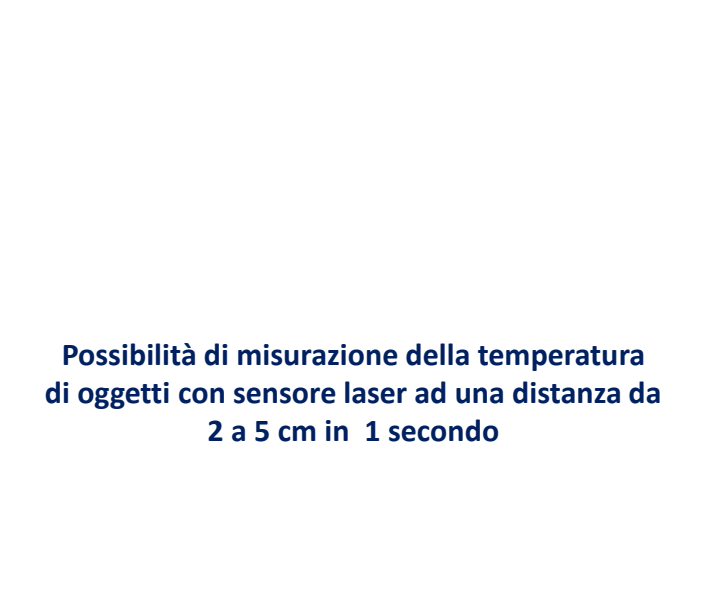


Termometro laser di alta precisione



Possibilità di misurazione della temperatura corporea con sensore laser ad una distanza da 1 a 3 cm in 1 secondo



Possibilità di misurazione della temperatura di oggetti con sensore laser ad una distanza da 2 a 5 cm in 1 secondo



E.C.I. Elettronica S.r.l.
safety and security systems

Via A. Grandi 16/a Santa Maria di Sala 30036 (VE)

www.ecielettronica.it
info@ecielettronica.it
Tel: +39 0415731849

2 colori di sfondo

Temperatura normale

Temperatura da 32.0 °C a 37.0 °C,
Schermo di colore verde.

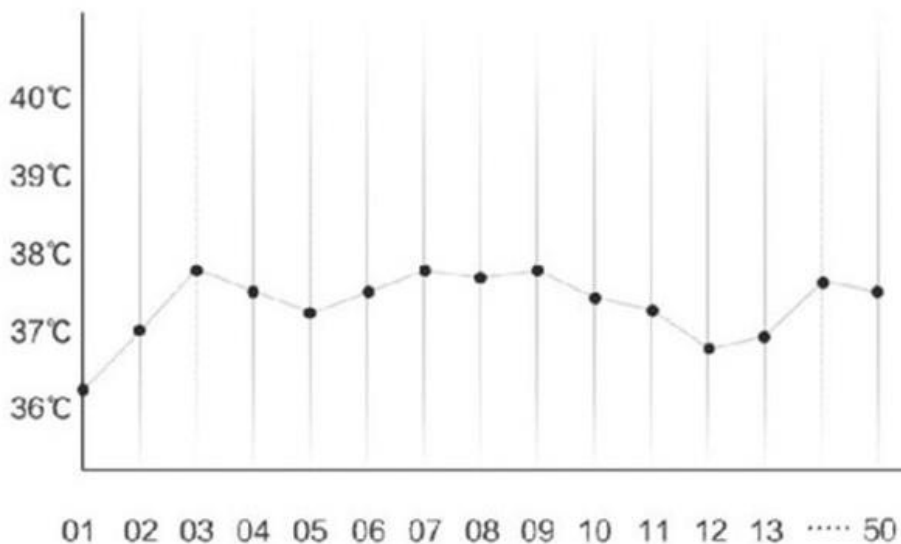


Alta temperatura

Temperatura oltre 37.6°C,
Schermo di colore rosso



Memoria di 50 gruppi di valori

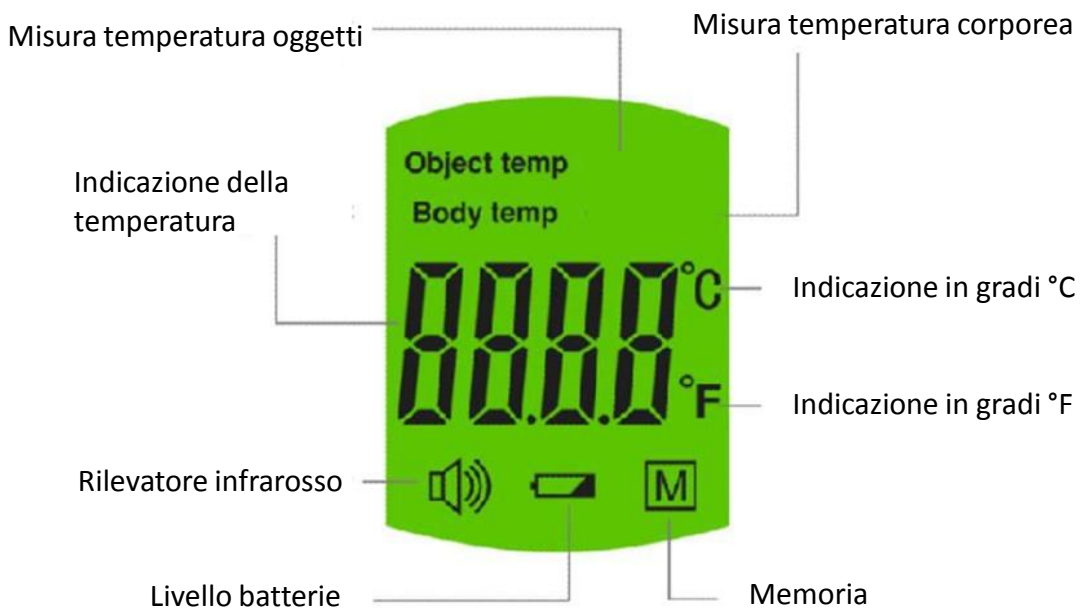


Funzione ideale per una
verifica costante della crescita
e decrescita del valore della
temperatura corporea

Dettagli termometro



Indicazione dello schermo



Caratteristiche tecniche



Caratteristiche del prodotto:

Misurazione della temperatura frontale in 1 secondo

Dimensioni del prodotto: 158x94x41,5 mm

Peso del prodotto: 78g

Range di misura:

Corpo: 32 ~ 43 gradi - Oggetti: 20 ~ 100 gradi

Funzione di memoria: 50 gruppi di memoria

Alimentazione: Batteria da 1,5 V AAA

Distanza per la misurazione: 2 ~ 3 cm

Grado di precisione: +/- 0,3 gradi

Certificazione CE ed FDA



E.C.I. Elettronica S.r.l.
safety and security systems

www.ecielettronica.it

info@ecielettronica.it

Via A. Grandi 16/a Santa Maria di Sala 30036 (VE)

Tel: +39 0415731849